



## Tính năng:

Thiết kế mô-đun và Lắp đặt nhanh chóng  
Gắn tường/ Đứng sàn với Bốn Bánh xe linh hoạt  
Cắm và chạy, tiết kiệm thời gian và công sức



6000 chu kỳ  
ở mức xả sâu 80%



1C/1C liên tục  
Sạc và Xả



Thời gian chu kỳ  
15 năm



Hiệu suất an toàn  
vượt trội của LifePO4



Kết nối an toàn  
điện áp thấp



Tối đa 16 mô-đun  
song song.



Giám sát từ xa  
qua WIFI



Tương thích với  
nhiều thương hiệu  
biến tần khác nhau



Quản lý qua ứng dụng  
cập nhật firmware  
trực tuyến



## Tương thích với các thương hiệu biến tần

BMS của pin **POWERBOX** hỗ trợ giao tiếp đồng thời và tương thích với nhiều thương hiệu inverter.

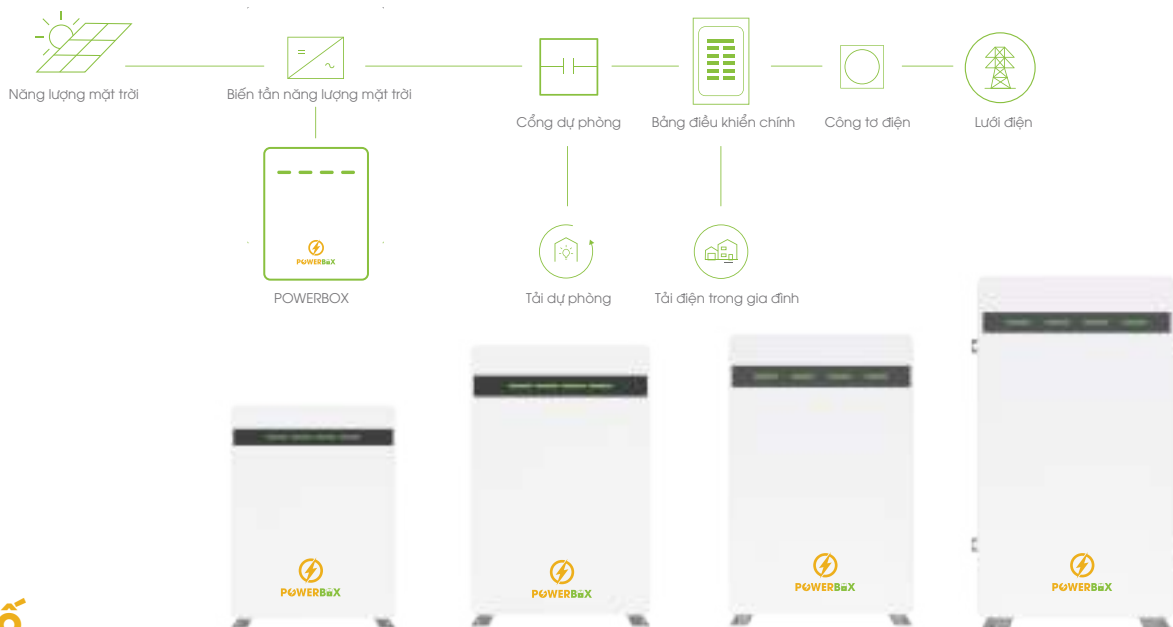


# Pin Lithium LiFePO4 51.2V

5KWH 7.5KWH 10KWH 14KWH 16KWH



## HỆ THỐNG ĐIỆN DỰ PHÒNG MỘT PHẦN CHO GIA ĐÌNH



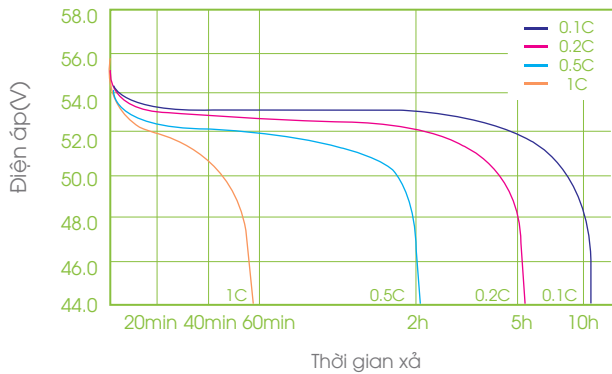
## Thông số

Model sản phẩm	ES-BOX12	ES-BOX12 PRO	ES-BOX12 PLUS	ES-BOX12 MAX	ES-BOX12 PRO MAX
Năng lượng danh định	5.12kWh	7.68kWh	10.34kWh	14.34kWh	16.08kWh
Điện áp danh định	51.2V	51.2V	51.2V	51.2V	51.2V
Dung lượng danh định	100Ah	150Ah	202Ah	280Ah	314Ah
Loại cell pin	LFP	LFP	LFP	LFP	LFP
Điện áp sạc tiêu chuẩn	56V	56V	56V	56V	56V
Dòng xả tối đa	100A	150A	150A	200A	200A
Điện áp cắt xả	44.8V	44.8V	44.8V	44.8V	44.8V
Chức năng nối song song	Hỗ trợ nối song song tối đa 16 thiết bị				
Giao diện truyền thông	RS485、RS232、CAN				
Vòng đời hoạt động *	≥6000 CHU KỶ (25° C ± 2° C, 0.2C/0.2C, 80%DOD)				
Phạm vi nhiệt độ sạc	0~55° C				
Phạm vi nhiệt độ xả	-20~55° C				
Chứng nhận	CE IEC 62619 by TUV, UL1973 by Intertek MSDS, UN38.3				
Kích thước	480*600*150mm	480*650*180mm	480*650*225mm	490*680*242mm	490*840*242mm
Trọng lượng tịnh	52Kg	69Kg	89Kg	123Kg	131Kg
Phương pháp lắp đặt	Gắn tường/Đứng sàn				
Bảo hành tùy chọn	10 năm (theo điều khoản bảo hành)				
Tùy chọn	Giám sát từ xa qua WIFI				

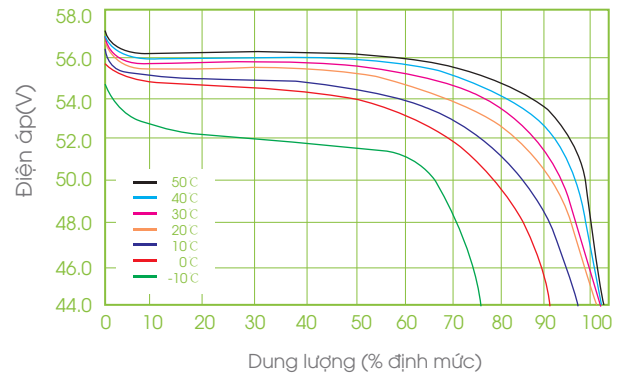
\*Điều kiện thử nghiệm: 80% DOD, sạc & xả 0.2C @25° C

## • Đường cong xả ở các mức dòng điện và nhiệt độ khác nhau

Đường cong xả ở các mức dòng khác nhau @25°C

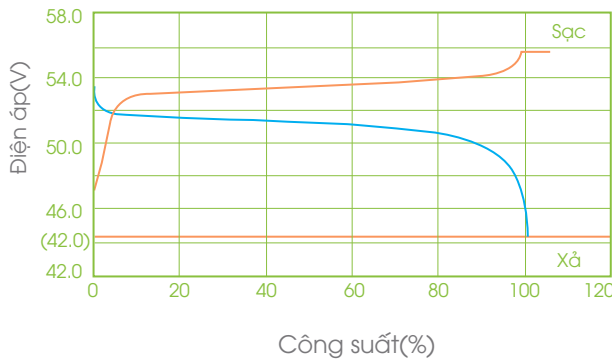


Đường cong xả ở các nhiệt độ khác nhau @0.5C

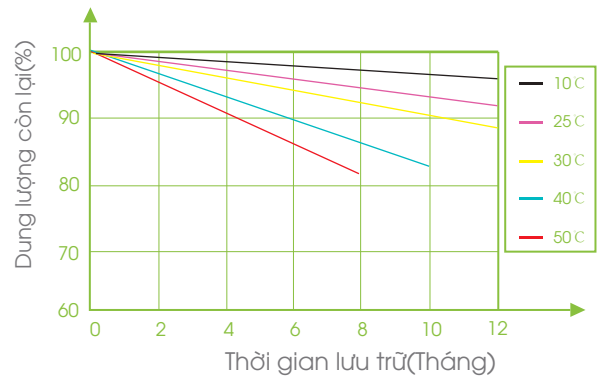


## • Đường cong sạc và xả của pin

Sạc và xả pin ở 25°C, 0.5C

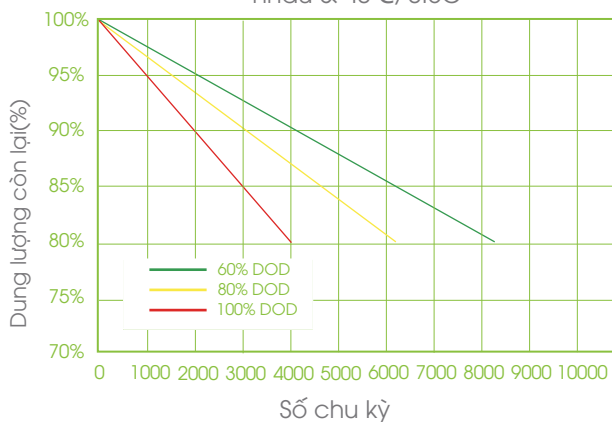


Đường cong tự xả ở các mức nhiệt độ khác nhau



## • Đường cong tuổi thọ chu kỳ của pin

Đường cong tuổi thọ ở các độ sâu xả khác nhau & 40°C, 0.5C



Đường cong tuổi thọ ở các độ sâu xả khác nhau & 40°C, 0.5C

